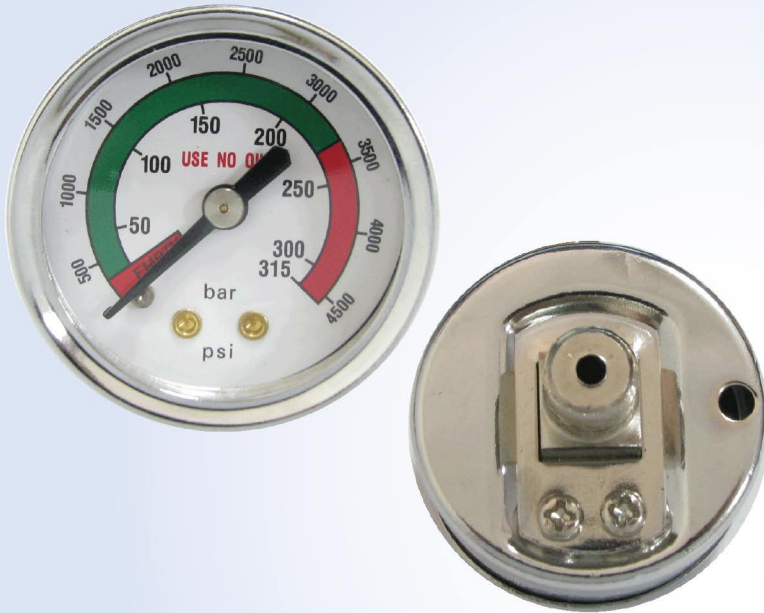


OA-CX 埋入式無法蘭

醫療用氧氣壓力計

產品規格



操作使用容易

量測壓力範圍大

廣泛使用在各個領域

型 式：OA-CX 埋入式無法蘭

面徑尺寸：1.5"

量測範圍：0~400kg/cm²

殼框材質：鐵上框下座電鍍鉻

接頭牙規：銅電鍍 1/8" NPT

鏡面材質：PC

巴登管：銅

齒輪組：銅

指 針：黑色尖尾指針

刻 度 盤：鋁盤

精 度：CL 2.5

環境溫度：-5~45°C (JIS)

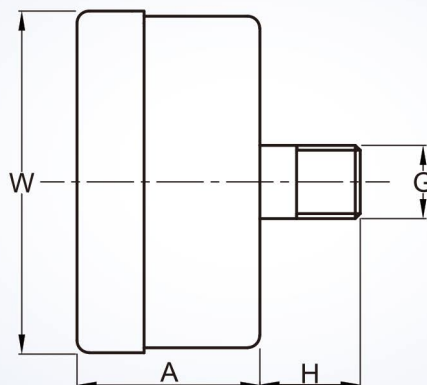
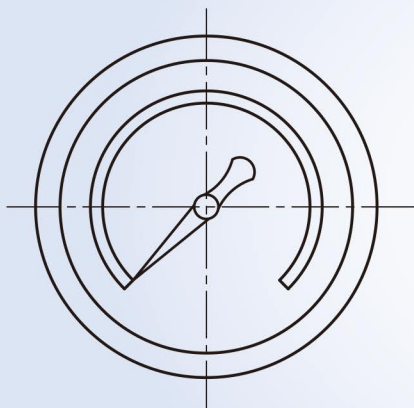
常用壓力上限：穩定壓力·最大壓力×3/4

變動壓力·最大壓力×2/3

備註：用於特殊環境、流體、壓力牙口等

其他特殊規格·可依客戶需求訂製

外觀尺寸



SIZE (mm)	R	G	H	A	W
1.5" (40)	1/8	10	11	21	41

※R為NPT牙口

 廣新隆有限公司

235新北市中和區新生街114巷37弄8號

E-mail : guangshinlong@gmail.com TEL : 02-8228-6768 FAX : 02-8228-7708

